

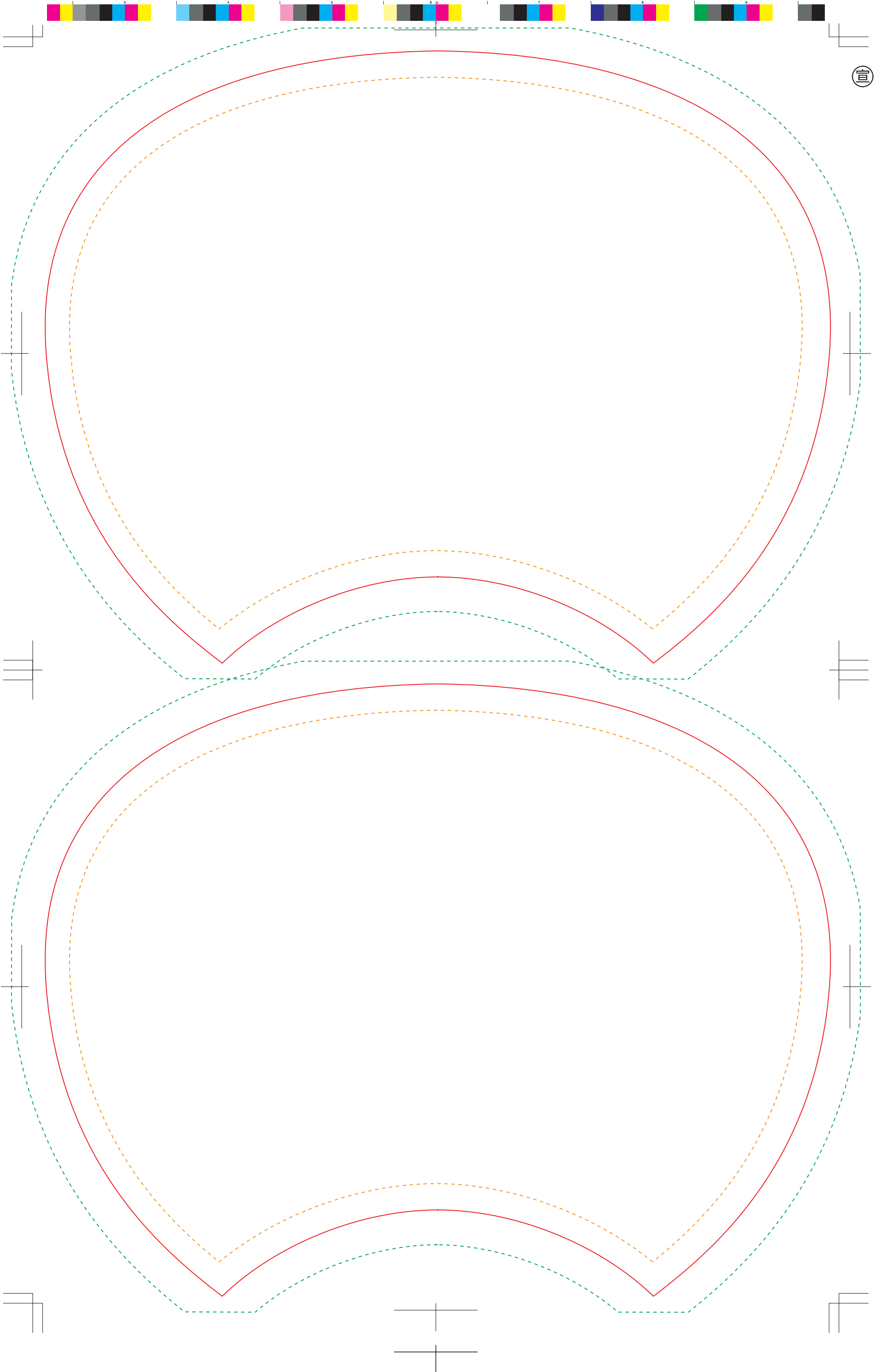
【500 本以下の場合】

<ポリうちわ>レギュラーサイズ用テンプレート（フルカラー印刷）

- 仕上がり線（実際にうちわとして仕上がる線です）
- - - 塗り足し線（うちわ形に裁ち切る際に、イラストや背景などのデザインが切れないように、ここまで塗り足しが必要です）
- - - デザイン線（うちわ形に裁ち切る際に、切れては困るイラストやテキストはこの線より内側に配置してください）

塗り足し・文字のアウトライン・画像のリンク切れ・解像度不足が再入稿要因の大半を占めます。是非ご入稿前にご確認お願いします！

特急6営業日コース・即納2営業日コースもございますので、お急ぎの場合はご相談下さい。土日祝日も時期・ご予約にて承ることが出来ます。



本原稿とは別に、見本用<スクリーンショット・PDF/JPG/PNG> など確認用のファイルを必ず添付下さい。

ご入稿いただいたデータは行き違いを防ぐため、弊社で pdf 化した状態でお客様と確認往復をしてから本進行となります。

データ作成時の注意点 ※必ずお読みください！

- このテンプレートは【 CS2 】形式で保存してあります。
- CMYKカラーモードで作成して下さい（RGBカラーモードの場合等は実際の印刷時には画面の見た目とは色味の変化が生じてしまいます）
- 使用したテキストは「**全て選択の上、文字のアウトライン化**＝こちらでテキスト編集は出来ない状態」をしてから保存・ご入稿下さい。
未アウトライン状態ですと、そのまま進行出来ないため再入稿して頂きます。
- 特色指定をご希望の場合は、【**DICカラー**】番号でご指示下さい（現物見本郵送可・分からない場合はご相談下さい）
指定が無くフルカラーのままのデータの場合は、こちらで**任意の近似色のDICカラー**に変換も可能です。
指定方法が分からない場合は「**黒100%**」でご入稿の上、別途色指定を指示でも可能です。
- 配置する**画像の解像度は350dpi（pixel/inch）以上を推奨**（満たしていない場合でも印刷は可能ですが鮮明な仕上りの保証がしかねます）
- 画像を配置<リンク>する場合は、**使用した元の画像ファイルも全て添付**下さい。
- 上記の現象について、**スムーズに進めるために弊社にて微調整やフィードバックは行っています**のでご相談下さい。
- オーバープリント設定はしないで下さい**（どの印刷会社でも同様に画面での発見が困難なため保証対象外です）
- ヘアラインの設定<＝線を塗りだけにする>はしないで下さい**（どの印刷会社でも同様ですが画面で可視できていても印刷では線が消えます）
- QRコード<特にインスタ等の細かい種別>は極小サイズや粗い解像度は避けてください**。印刷は出来ても読み取れないケースが御座います。
URLや情報を頂ければ弊社で**QRを発行して再配置も可能**です。
- データに関する質問、相談は随時お問い合わせください。また、色校正<簡易・本機>も別途料金/納期にてご対応可能です。